

IS YOUR CHILD AT RISK FOR LEAD POISONING?

CHECK FOR LEAD IN AND AROUND YOUR HOME:



- **Paint:** Move your child's things away from and safely repair chipping paint.
- **House Dust:** Wet wipe or mop surfaces to remove dust and dirt. Do not let your child chew on windowsills or other surfaces.
- **Bare Dirt:** Cover bare dirt outside where your child plays.
- **Vinyl Mini-Blinds:** Replace old vinyl mini-blinds and do not let your child chew on them.



- **Plumbing Materials:** Tap water is more likely to have lead if plumbing materials, including solder or service lines, contain lead. Reduce potential exposure to lead in tap water by running water until it feels cold and only drawing from the cold tap for cooking, drinking, or baby formula (if used).
- **Water From Wells:** The only way to know if your water has lead is to have it tested.

Learn more about water testing: www.epa.gov/lead/protect-your-family-exposures-lead#testdw



- **Dishes, Pots, & Water Crock:** Avoid using dishes, pots, and water crocks that are worn or antique, from a discount or flea market, made of crystal, handmade, or made outside the USA unless they have been tested and don't have lead.



- **Food & Spices:** Avoid imported foods and brightly colored spices that might have lead in them, like chapulines and turmeric.
- **Candies:** Avoid recalled candies: www.cdph.ca.gov/Programs/CEH/DFDCS/Pages/FDBPrograms/FoodSafetyProgram/LeadInCandy.aspx



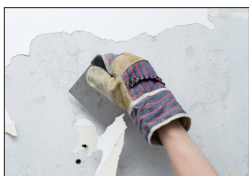
- **Traditional Make-Up & Traditional Remedies:** These products often have lead in them: surma, azarcon, greta, pay-loo-ah. Talk to your doctor before using these or other traditional make-up or remedies (e.g., brightly colored powders, traditional Chinese or Ayurvedic remedies).



- **Toys:** Check toys for peeling paint and wash them often. Old or vinyl toys are more likely to have lead. Avoid recalled toys: www.cpsc.gov
- **Jewelry:** Do not let your child suck on or play with jewelry. Learn more: <https://dtsc.ca.gov/toxics-in-products/lead-in-jewelry/>



- **Lead Fishing Sinkers & Lead Bullets:** Do not let your child touch lead fishing sinkers or lead bullets or casings.
- **Lead Solder:** Keep your child away from activities that use lead solder, like welding, or stained glass or jewelry making.



- **Take-Home Lead:** Avoid taking lead home from work or hobbies. If you work with lead, change out of work clothes and shoes and wash up before getting in your car or going home.
- **Home Repair/Improvement Projects:** Do not scrape or sand paint on your home unless you know your paint does not have lead in it.

For more information, go to www.cdph.ca.gov/programs/clppb, or contact:



Childhood Lead Poisoning Prevention Program (CLPPP)
Humboldt County DHHS - Public Health Branch
(707) 268-2132
LeadPoisoningPrevention@co.humboldt.ca.us
Humboldt.gov.org/CLPPP

¿ESTA SU HIJO A RIESGO DE ENVENENAMIENTO POR PLOMO?

REVISE SI HAY PLOMO ALREDEDOR Y ADENTRO DE SU CASA



- **Pintura:** Alejar las cosas de su hijo de la pintura descascarada y repárela.
- **Polvo de la casa:** Limpiar con toallas húmedas o trapee para remover el polvo y tierra. No deje que su hijo muerda los travesaños de las ventanas, persianas u otras superficies.
- **Tierra descubierta:** Cubra la tierra exterior, donde juega su hijo.
- **Persianas de vinilo:** Reemplazar mini persianas de vinilo viejas y no deje que su hijo las muerda.



- **Materiales de plomería:** Es más probable que la agua de la llave contenga plomo si los materiales de plomería, incluyendo la soldadura o líneas de servicio contienen plomo. Para reducir el riesgo potencial del agua de la llave dejela correr hasta que este fría y sólo use el agua fría para cocinar, beber o mezclar fórmula para bebés (si se utiliza).
- **Agua de los pozos:** La única manera de saber si el agua contiene plomo es a través de una prueba.

Aprenda mas sobre analisis de agua: www.epa.gov/lead/protect-your-family-exposures-lead#testdw



- **Platos, Ollas y vasijas de barro de agua:** Evitar el uso de platos, ollas o vasijas de barro que estén usados o sean antiguos especialmente si fueron comprados en un mercado o tienda de descuento, son hechos de cristal o a mano o fuera de los EE.UU. a menos que hayan sido examinados y no contengan plomo.



- **Alimentos y especias:** Evitar los alimentos importados y especias de colores brillantes que podrían contener plomo, como chapulines y la cúrcuma.
- **Dulces:** Evitar retirados del mercado: www.cdph.ca.gov/Programs/CEH/DFDCS/Pages/FDBPrograms/FoodSafetyProgram/LeadInCandy.aspx



- **Maquillaje y remedios tradicionales:** Muchas veces estos productos contienen plomo: surma, azarcón, greta y pay-loo-ah. Hable con su médico antes de usar estos o otrosmaquillajes o remedios tradicionales (por ejemplo, remedios Chinos tradicionales o ayurvédicos).



- **Juguetes:** Revisar juguetes para ver que no hay pintura descascarada y lavar con frecuencia. Juguetes viejos o de vinilo son más propensos a tener plomo. Evite juguetes ya no disponibles en la tienda: www.cpsc.gov
- **Joyas:** No deje que su hijo chupe o juegue con las joyas.
Aprenda mas: <https://dtsc.ca.gov/toxics-in-products/lead-in-jewelry/>



- **Plomadas de pesca y balas de plomo:** No deje que su hijo toque plomadas de plomo o balas plomo.
- **Soldadura de plomo:** Mantener a su hijo alejado de las actividades que utilizan la soldadura de plomo, como soldadura o vidrios de colores o la fabricación de joyas.



- **Evite llevar plomo a casa:** Evite llevar plomo a la casa de su trabajo o pasatiempos. Si usted trabaja con plomo, cambie su ropa de trabajo y los zapatos y lávese antes de entrar en su coche o ir a casa.
- **Reparaciones y proyectos en el hogar:** No raspe la pintura en su casa a menos que usted sabe que su pintura no contiene plomo.

Para mas información, visite www.cdph.ca.gov/programs/clppb o comuníquese con:



Programa de Prevención del Envenenamiento de Plomo en los Niños
Condado de Humboldt- Departamento de Salud & Servicios Humanos - Salud Pública
707-268-2132 |
LeadPoisoningPrevention@co.humboldt.ca.us
Humboldt.gov.org/CLPP